



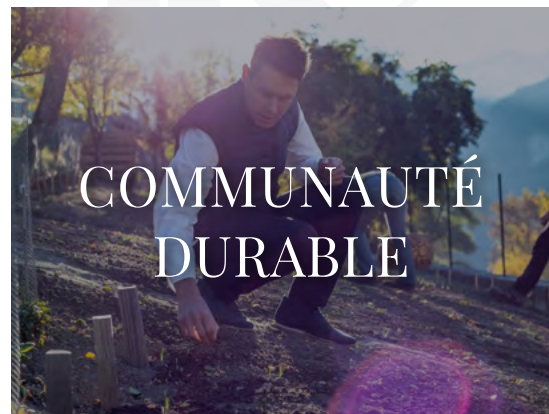
ALTITUDE  
COURCHEVEL

# CHARTRE RSE



# UN HÔTEL RESPONSABLE

Le K2 Altitude se démarque dans le monde de l'hôtellerie de luxe par son service exceptionnel et son engagement envers la responsabilité sociétale et environnementale. Avec la création de sa charte RSE, Le K2 Altitude adopte des pratiques durables et innovantes, prouvant que le luxe peut rimer avec respect de l'environnement et engagement communautaire.



# ENVIRONNEMENT

## CONSOMMATION RESPONSABLE



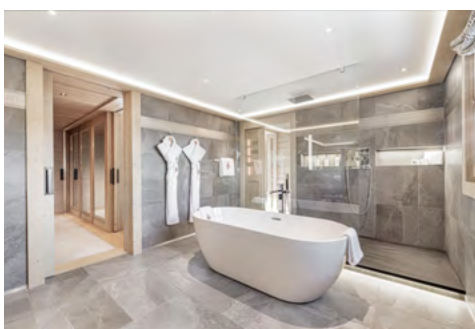
### Partenaire UNISOAP

Le K2 Altitude est partenaire de l'association UNISOAP pour lutter contre le gaspillage et pour la préservation de notre environnement. Recyclés, nos savons bénéficient ensuite à des associations ciblées, locales et nationales, pour être redistribués aux populations vulnérables.



### Réduction de la consommation

Le K2 Altitude prend des mesures rigoureuses pour minimiser sa consommation d'énergie. Cela inclut l'installation extensive d'éclairages LED et de détecteurs de mouvement dans les zones moins fréquentées. Un système de gestion technique centralisé et des dispositifs de domotique ajustent aussi automatiquement le chauffage, la ventilation et l'éclairage, optimisant l'utilisation des ressources et contribuant significativement à l'efficacité énergétique des hôtels.



### Gestion de l'eau

Des systèmes innovants tels qu'une gestion technique centralisée de l'eau chaude sanitaire ont été installés. Des toilettes à double chasse et des détecteurs d'arrêt sur les robinets permettent de réduire la consommation d'eau. Des initiatives permettent également aux clients de participer à ces efforts de conservation, avec des indications claires pour encourager l'utilisation réduite des linges de toilette et des draps, réduisant ainsi la fréquence de lavage.



### Linge de lit et salle de bains

Nous appliquons une politique de renouvellement du linge de chambre et salle de bains tous les deux jours. Cependant, cette fréquence peut être modifiée à la demande des clients.



## Valorisation des déchets alimentaires avec TRIALP

---

Dans le cadre de notre engagement pour un avenir durable, Le K2 Altitude collabore avec TRIALP pour valoriser ses déchets alimentaires. Ces derniers sont collectés et transformés en biogaz ou en compost, réduisant ainsi notre empreinte environnementale tout en contribuant à une économie circulaire respectueuse de l'environnement.

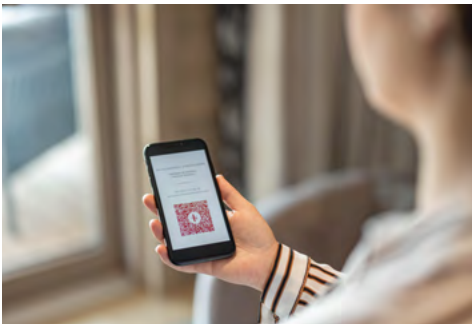
## DÉVELOPPEMENT DURABLE



### Réduction & valorisation des déchets

---

Le K2 Altitude a mis en place un système de tri avancé, avec des poubelles spécifiques pour le recyclage dans toutes les chambres et les espaces réservés au personnel. Nous confions le traitement de nos huiles de cuisson à TRIALP : une structure régionale de traitement des déchets, qui rejoint nos valeurs RSE. Les cendres de nos fours à bois sont quant à elle recyclées en engrais naturel pour les arbres de nos jardins.

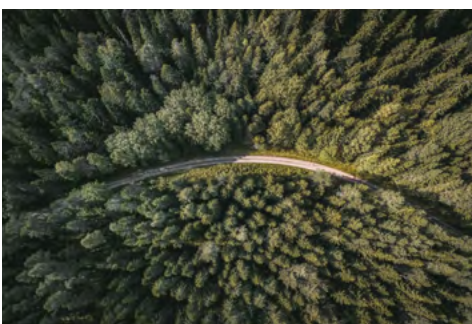


### Processus digitalisés

---

Des efforts pour minimiser les déchets sont mis en place, tels que l'utilisation de QR codes pour remplacer les cartes de visite, la gestion des ressources humaines digitalisée, ainsi que la réduction de l'utilisation de papier dans les processus administratifs. Ces initiatives montrent une volonté de moderniser nos pratiques tout en adoptant des solutions respectueuses de l'environnement.

## SENSIBILISATION ENVIRONNEMENTALE



### Éco produits

---

Nous privilégions l'utilisation de produits respectueux de l'environnement comme Snow Eternel, des produits écologiques et rechargeables pour nos chambres et les produits Green Care Professional pour l'entretien de nos cuisines. Nous proposons des produits écoresponsables, comme la qualité textile de notre linge de lit en fibre de bois, issu de sources maîtrisées.

# COMMUNAUTÉ DURABLE



## Eau Bonneval

Grâce à la famille Moueix, co-proprétaire du K2 Altitude, l'eau de Bonneval est mise en avant, offrant à nos clients une eau minérale de Savoie aux valeurs éco-responsables remarquables, conditionnée dans des bouteilles en plastique recyclé.

Cette initiative reflète leur engagement envers la durabilité et la préservation des ressources naturelles.



## Véhicules électriques

L'intégration de bornes de recharge, ainsi que la mise à disposition d'une flotte de véhicules électriques, soulignent aussi la volonté de l'hôtel de fournir des services modernes et respectueux de l'environnement. En offrant ces installations, l'hôtel se positionne à l'avant-garde des pratiques écoresponsables, contribuant ainsi à la réduction de l'empreinte carbone et à la promotion de modes de transport plus écologiques.



## Restauration écoresponsable

Les cuisines font preuve de proactivité en collaboration avec nos fournisseurs, par la mise en place de caisses réutilisables pour les denrées alimentaires. Le conditionnement en vrac est systématiquement privilégié. Les emballages et les conditionnements en plastique disparaissent progressivement de nos cuisines.



## Politique d'achat

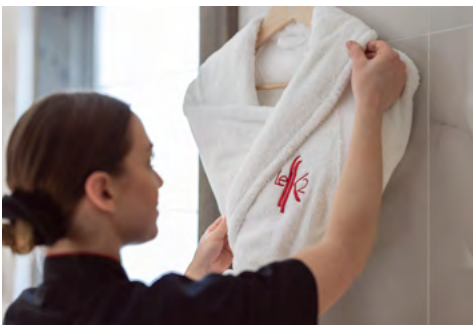
Nous favorisons l'utilisation de produits locaux, biologiques ou issus du commerce équitable. Les achats et approvisionnements en circuit court de proximité sont désormais un choix fort et valorisant inscrit dans notre charte.

# RESPONSABILITÉ SOCIALE



## Les Centaurées

Madame Suzanne Capezzone, propriétaire du groupe Le K2 Collections soutient avec enthousiasme la maison de retraite Les Centaurées, située à Bozel, aux travers de donations. De plus, à l'occasion des fêtes de fin d'année, nous offrons un goûter gourmand et une distribution de cadeaux avec notre magicien Jean-Sébastien.



## Engagement sociétal

L'hôtel privilégie les partenariats avec des institutions telles qu'un ESAT, avec qui il collabore notamment pour la gestion de sa blanchisserie, renforçant son engagement envers la responsabilité sociale. De plus, en coopérant avec le cabinet TH partnerh, il soutient activement l'intégration des personnes handicapées au sein de son équipe, affirmant son engagement pour une inclusion effective.



## Associations

Nous accompagnons les associations engagées dans la transformation des processus et des habitudes.

Nous sommes partenaires des structures :

- Coeur2bouchons
- France Cancer



## Partenariats locaux

Le K2 Altitude cultive des liens forts avec la région, engageant des partenariats avec des associations locales et des écoles au travers de donations. Ces collaborations permettent non seulement de soutenir des initiatives communautaires, mais aussi de promouvoir l'éducation et le développement local.



## Soutien aux athlètes régionaux

---

Le K2 Collections soutient la skieuse française Clarisse Brèche, originaire de Savoie et membre du Club des Sports de Courchevel. En l'accompagnant dans son parcours sportif, nous affirmons notre volonté de promouvoir les talents locaux et d'encourager la jeunesse dans la poursuite de ses ambitions, tout en renforçant notre engagement envers le territoire.



# RESSOURCES HUMAINES

## INITIATIVES RH



### Avantages

Nous nous engageons à offrir à nos collaborateurs un environnement de travail exceptionnel, tant par les conditions que par les avantages proposés. Nous mettons à disposition des logements de qualité pour les saisonniers. Nous avons à cœur de proposer des repas équilibrés préparés par un chef au sein de nos différents restaurants du personnel. Afin d'offrir une couverture santé de qualité, l'employeur prend en charge 65 % de la mutuelle. Enfin, les salariés disposent d'uniformes de qualité créés spécialement par la maison KEIT.



### Partenariats éducatifs

Les partenariats éducatifs jouent un rôle crucial dans la stratégie Ressources Humaines. En collaboration avec des écoles hôtelières, l'établissement favorise l'entrée des étudiants dans le monde de l'hôtellerie de luxe à travers des stages. Les rencontres permettent de créer des liens forts et durables entre les élèves, les professeurs et nos collaborateurs.



### Esprit familial

L'esprit familial du groupe Le K2 Collections se manifeste par une attention particulière portée à chacun de ses collaborateurs et à leur bien-être. Nos initiatives, reflètent notre engagement à renforcer les liens entre collègues et à inclure la famille Capezzone dans cette dynamique. Chez Le K2 Altitude, nous croyons que cette approche crée un cadre de travail harmonieux, propice à l'épanouissement professionnel et personnel, et contribue à une atmosphère conviviale et solidaire, véritable reflet de nos valeurs familiales.



### Politique RH

Notre politique RH repose sur des stratégies de recrutement, formation et fidélisation, adaptées à notre modèle saisonnier tout en garantissant un service exceptionnel. Nous nous engageons dans un processus d'embauche dynamique et inclusif, participant activement à des forums de recrutement pour attirer les meilleurs talents. Cela nous permet de constituer une équipe hautement qualifiée et engagée, prête à offrir une expérience client exceptionnelle.



## Tarifs préférentiels

---

Nous proposons à nos salariés des offres spéciales dans les divers points de vente de notre hôtel, notamment dans nos restaurants, produits spa, coiffure et séance d'ostéopathie. Grâce à la souscription au programme Hello CSE, nous offrons également des réductions et avantages exclusifs sur une large sélection d'enseignes externes.

## EMPLOYÉS SAISONNIERS



## Intégration

---

Chaque nouvel arrivant est accueilli chaleureusement, reflétant l'esprit familial du K2 Altitude. Nous leur proposons un temps d'intégration spécialement conçu pour eux, leur permettant de sentir immédiatement valorisés et intégrés au sein des équipes.



## Employé du mois

---

Chaque mois, nous mettons en place l'élection des employés du mois. Cette élection nous permet de récompenser nos salariés les plus méritants.



## Évènements RH

---

Tout au long de la saison, des événements sont organisés autour des valeurs du groupe Le K2 Collections. La traditionnelle soirée du personnel rassemble l'ensemble des collaborateurs dans une ambiance festive, marquant ainsi la fin de la saison.

## EMPLOYÉS PERMANENTS



### Formations

---

Le K2 Altitude investit dans le développement professionnel et personnel de ses équipes, reflétant un engagement profond envers le bien-être et la croissance de chaque employé.

Cet investissement, pilier fondamental de la culture de l'entreprise, se traduit par le déploiement de formations, d'opportunités de carrières, permettant à chacun de s'épanouir pleinement.



### Évènements conviviaux

---

Le K2 Altitude s'engage tout au long de l'année à cultiver un esprit d'appartenance et de convivialité à ses collaborateurs.

Les familles sont également chaleureusement accueillies pour une rencontre festive avec le Père Noël, suivie d'une distribution de cadeaux. Afin de clôturer chaque saison et de favoriser la cohésion des équipes, un moment de partage est organisé entre les collaborateurs, les CEO et la famille Capezzone.

